

BỘ Y TẾ
VIỆN PASTEUR NHA TRANG

CỘNG HOÀ XÃ HỘI CHỦ NGHĨA VIỆT NAM
Độc lập - Tự do - Hạnh phúc

Số: 395 /IPN-VSMD
V/v: lấy mẫu bệnh phẩm cho
xét nghiệm bệnh COVID-19

Khánh Hòa, ngày 03 tháng 3 năm 2020

Kính gửi:

- Trung tâm Kiểm soát bệnh tật 11 tỉnh/thành phố Khu vực miền Trung
- Bệnh viện Bệnh nhiệt đới Khánh Hòa


Căn cứ Quyết định số 343/QĐ-BYT ngày 07 tháng 02 năm 2020 về việc ban hành “Hướng dẫn tạm thời giám sát và phòng, chống bệnh viêm đường hô hấp cấp do chủng mới của vi rút Corona (nCoV)”;

Căn cứ Cuộc họp thống nhất về Phương pháp xét nghiệm Sars-CoV-2 ngày 28/2/2020 của 4 Viện Vệ sinh dịch tễ/Pasteur Khu vực;

Trước tình hình diễn biến phức tạp của dịch bệnh COVID -19, nhằm tăng cường việc chẩn đoán sớm và đảm bảo chất lượng mẫu cho xét nghiệm phát hiện vi rút SARS-CoV-2, Viện Pasteur Nha Trang đề nghị đơn vị ưu tiên lấy 2 loại mẫu bệnh phẩm sau:

- 1. Mẫu đường hô hấp trên: Lấy cả mẫu dịch tỵ hầu và dịch họng (gọi tắt là dịch hầu họng):** sử dụng 02 tấm bông cho 02 loại bệnh phẩm dịch tỵ hầu và dịch ngoáy họng cho vào cùng một ống môi trường vận chuyển mẫu.
- 2. Mẫu máu:** thực hiện tách huyết thanh (hoặc huyết tương) tại đơn vị.
(Kèm Hướng dẫn lấy mẫu trích từ QĐ 343/QĐ-BYT ngày 07/02/2020)

Mẫu bệnh phẩm (dịch hầu họng và mẫu huyết thanh/huyết tương) được gửi về Khoa Vi sinh miễn dịch, Viện Pasteur Nha Trang kèm với danh sách gửi mẫu của đơn vị và phiếu điều tra ca bệnh của từng bệnh nhân.

Trân trọng cảm ơn./ 

Nơi nhận :

- Như trên;
- Sở Y tế 11 tỉnh/thành phố KVMT ;
- Lãnh đạo Viện;
- Khoa PCBTN (để biết);
- Lưu: VT, VSMD.

VIỆN TRƯỞNG



Đỗ Thái Hùng

HƯỚNG DẪN LẤY MẪU BỆNH PHẨM XÉT NGHIỆM SARS-COV-2
(Trích Phụ lục 3, “*Hướng dẫn tạm thời giám sát và phòng, chống bệnh viêm đường hô hấp cấp do chủng mới của vi rút Corona (nCoV)*” ban hành theo Quyết định số 343/QĐ-BYT ngày 07/02/2020)

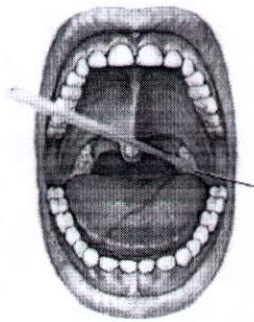
1. Kỹ thuật lấy bệnh phẩm dịch tỵ hầu và dịch họng: Lấy đồng thời dịch ngoáy họng và dịch tỵ hầu của bệnh nhân, sử dụng 02 tăm bông cho 02 loại bệnh phẩm và cho cùng vào một ống môi trường vận chuyển vi rút.

a) Dịch ngoáy họng

- Yêu cầu bệnh nhân há miệng to
- Dùng dụng cụ đè nhẹ nhàng lưỡi bệnh nhân
- Đưa tăm bông vào vùng hầu họng, miết và xoay tròn nhẹ 3 đến 4 lần tại khu vực 2 bên vùng a-mi-đan và thành sau họng để lấy được dịch và tế bào vùng họng.

- Sau khi lấy bệnh phẩm, que tăm bông được chuyển vào ống chứa 3ml môi trường vận chuyển (VTM hoặc UTM) để bảo quản. Lưu ý, đầu tăm bông phải nằm ngập hoàn toàn trong môi trường vận chuyển, và nếu que tăm bông dài hơn ống đựng môi trường vận chuyển cần bẻ/cắt cán tăm bông cho phù hợp với độ dài của ống nghiệm chứa môi trường vận chuyển.

Que lấy
mẫu



Miết vào 2 bên amidan và thành bên họng

Hình 1: Lấy dịch ngoáy họng

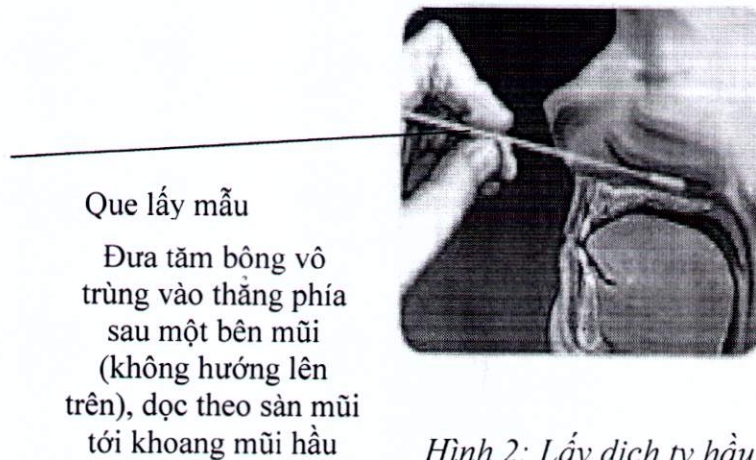
b) Dịch tỵ hầu

- Yêu cầu bệnh nhân ngồi yên, mặt hơi ngửa, trẻ nhỏ thì phải có người lớn giữ.
- Người lấy bệnh phẩm nghiêng đầu bệnh nhân ra sau khoảng 70°, tay đỡ phía sau cổ bệnh nhân.
- Tay kia đưa nhẹ nhàng tăm bông vào mũi, vừa đẩy vừa xoay giúp tăm bông đi dễ dàng vào sâu 1 khoảng bằng ½ độ dài từ cánh mũi đến dải tai cùng phía.

Lưu ý: nếu chưa đạt được độ sâu như vậy mà cảm thấy có lực cản rõ thì rút tăm bông ra và thử lấy mũi bên kia. Khi cảm thấy tăm bông chạm vào thành sau họng mũi thì dừng lại, xoay tròn rồi từ từ rút tăm bông ra

- Giữ tăm bông tại chỗ lấy mẫu trong vòng 5 giây để đảm bảo dịch thấm tối đa.
- Từ từ xoay và rút tăm bông ra.
- Đặt đầu tăm bông vào ống đựng bệnh phẩm có chứa môi trường vận chuyển và bẻ cán tăm bông tại điểm đánh dấu để có độ dài phù hợp với độ dài của ống nghiệm chứa môi trường vận chuyển. Que tăm bông sau khi lấy dịch ngoáy mũi sẽ được để chung vào ống môi trường chứa que tăm bông lấy dịch ngoáy họng.
- Đóng nắp, xiết chặt, bọc ngoài bằng giấy parafin (nếu có).
- Bảo quản mẫu trong điều kiện nhiệt độ 2-8°C trước khi chuyển về phòng xét nghiệm của Viện VSDT/Pasteur. Nếu bệnh phẩm không được vận chuyển đến phòng xét nghiệm của Viện VSDT/Pasteur trong vòng 72 giờ kể từ khi lấy mẫu, các mẫu bệnh phẩm phải được bảo quản trong âm 70°C (-70°C) và sau đó phải được giữ đông trong quá trình vận chuyển đến phòng xét nghiệm.

Lưu ý: Đối với trẻ nhỏ đặt ngòì trên đùi của cha/mẹ, lưng của trẻ đối diện với phía ngực cha mẹ. Cha/mẹ cần ôm trẻ giữ chặt cơ thể và tay trẻ. Yêu cầu cha/mẹ ngả đầu trẻ ra phía sau.



Hình 2: Lấy dịch ty hầu

2. Lấy mẫu máu:

- Sử dụng bơm kim tiêm vô trùng lấy 3-5 ml máu tĩnh mạch cho tuýp (có hoặc không có chất chống đông).
- Giữ yên ở nhiệt độ phòng khoảng 30-45 phút (đối với tube không có chất chống đông).
- Ly tâm 2500 vòng/phút trong 10 phút.
- Hút dịch nổi bên trên cho vào tube mới.
- Bảo quản mẫu trong điều kiện nhiệt độ 2-8°C trước khi chuyển về phòng xét nghiệm của Viện VSDT/Pasteur.